

# Séminaire énergie

Fanny Roux

Facilitateur URE non-marchand de Wallonie

Charleroi

30 novembre 2011



UNION DES ENTREPRISES A PROFIT SOCIAL

# Rappel de la mission des facilitateurs

## URE

2

- **Mission** : conseiller et d'informer toute entreprise dans le domaine énergétique
  - **Services Gratuits** accessibles à toute entreprise/asbl
  - Informations sur les technologies, les primes, la réglementation, les bureaux d'études ou les fournisseurs, la méthodologie, etc.  
= **réponse à vos questions concrètes via des guidances**
  - Aide à la conception de cahiers des charges, et **relecture critique de CDC**
  - Organisation de **séminaires** + rédaction de supports de communication, success stories, etc.
  - Réalisation de **pré-checks...**

# Contacts Facilitateurs URE

3

## □ Facilitateurs URE bâtiments :

□ 069 / 78 96 51

□ [facilitateur.ure.batiment@icedd.be](mailto:facilitateur.ure.batiment@icedd.be)



Wallonie

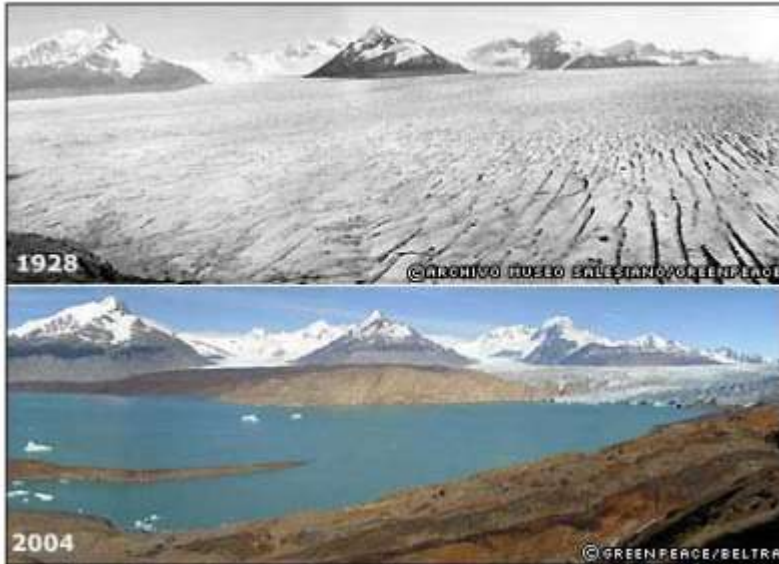
## □ Facilitateur URE Process :

□ 0800 97 333

□ [facilitateur.ure.process@ccilb.be](mailto:facilitateur.ure.process@ccilb.be)

□ [facilitateur.ure.process@3j-consult.com](mailto:facilitateur.ure.process@3j-consult.com)

**Informations sur** <http://energie.wallonie.be> : Accueil > Citoyens >  
Demander conseil - FAQ > Un réseau de facilitateurs à votre service



# Programme de la journée

5

| Horaire | Thématique   | Orateur   |
|---------|--|---|
| 9h      | <b><i>Accueil café des participants</i></b>  |   |
| 9h30    | <ul style="list-style-type: none"><li>- Réglementation PEB</li><li>- Méthodologie d'URE et outils à disposition</li><li>- Primes énergie de la Région wallonne</li></ul>                       | Mlle Fanny Roux,<br>Facilitateur URE de<br>Wallonie   |
| 10h30   | <b><i>Pause</i></b>  |   |
| 10h45   | <ul style="list-style-type: none"><li>- L'isolation et l'étanchéité à l'air : théorie et illustration par des cas concrets réalisés par l'EFT.</li><li>- Débat avec les participants</li></ul> | <ul style="list-style-type: none"><li>- M. Bernard Spinoit,<br/>Directeur de QCAF</li><li>- M. Alain de Moffarts,<br/>chargé de projet éco-<br/>construction de l'EFT</li></ul> |
| 12h30   | <b><i>Lunch : sandwiches offerts</i></b>   |   |
| 13h30   | Visite de l'atelier de formation de l'EFT  |   |
| 14h00   | Ventilations énergétiquement performantes : cas du neuf et de la rénovation.   | Mme Gabrielle Masy,<br>Professeur à la Haute<br>Ecole d'Ingénieurs<br>industriels de Liège  |
| 16h30   | <b><i>Clôture</i></b>  |   |

# Sommaire

I – Réglementation PEB

II – Méthodologie d'action et outils énergie en Wallonie

III – Primes énergie

+ quelques exemples de bonnes pratiques...

# Rappels

7

## □ Energie et puissance :

- La puissance est une mesure du débit d'énergie (c.-à-d. la quantité d'énergie par unité de temps)

$$puissance = \frac{\text{énergie}}{\text{temps}}$$

$$\Leftrightarrow \text{énergie} = \text{puissance} \times \text{temps}$$

### Analogie :

Puissance = débit d'eau (l/min)  $\rightarrow$  kW

Énergie = volume d'eau consommé (l)  $\rightarrow$  kWh

- **Equivalences : 10 kWh = 1 litre mazout = 1 m<sup>3</sup> gaz = 2,5 kg de bois**

- Un être humain en plein effort = 100W  $\rightarrow$  10h d'effort = 1kW.  
Consommation d'un wallon moyen en é. primaire  
= 100 kWh /jour...



8

# I. La réglementation PEB



# Cadre européen

- **Directive européenne 2002/91/CE,**  
**sur la performance énergétique des bâtiments (PEB).**
- Elle prévoit :
  - ▣ Une **méthodologie** de calcul de la PEB intégrée des bâtiments;
  - ▣ Des **exigences minimales** pour les bâtiments neufs et les bâtiments existants de plus de 1000 m<sup>2</sup> lorsqu'ils font l'objet de travaux de rénovations importants;
  - ▣ La **certification** PEB des bâtiments neufs et existants et l'affichage des certificats dans les bâtiments publics;
  - ▣ L'**inspection** régulière des chaudières et des systèmes de climatisation.

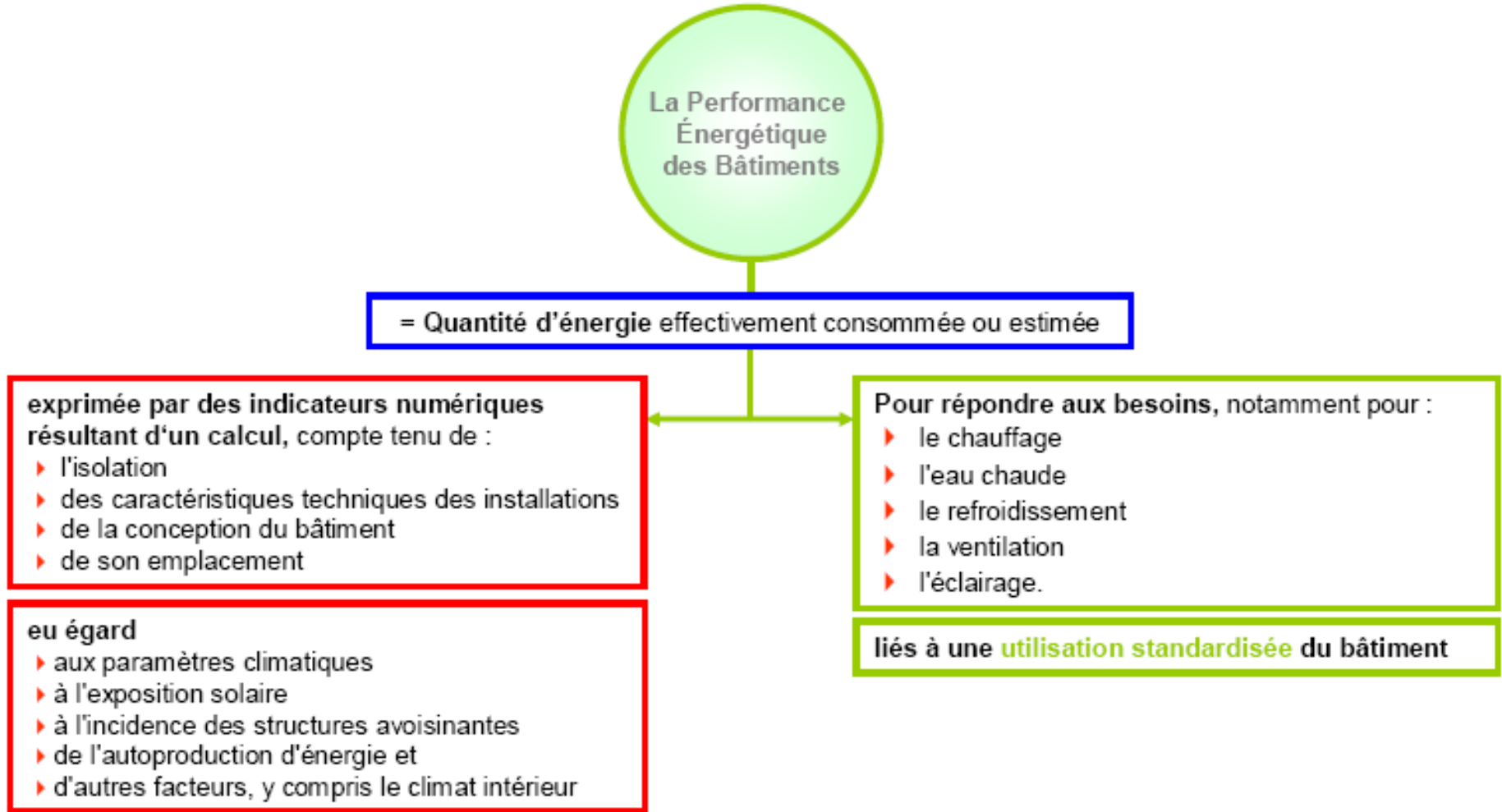




# La PEB en Région wallonne

- **La PEB s'applique à l'ensemble des bâtiments** pour tous les travaux de construction, de reconstruction et de transformation nécessitant l'obtention d'un permis d'urbanisme.
- **Anciens indicateurs avec parfois de nouvelles exigences :**
  - **Niveau K** (niveau d'isolation thermique globale, pour les bâtiments neufs)
  - **Valeurs U<sub>max</sub>** (coeff. de transmission thermique des parois) pour tous les éléments neufs et reconstruits.
- **Mesures obligatoires associées**
  - **Ventilation** pour tous les bâtiments neufs et en cas de remplacement de châssis pour les bâtiments rénovés.
  - **Préchauffage de l'ECS** (pas encore d'application)

# Principe de la PEB



Source : CERAA asbl.

# La PEB en Région wallonne

12

## □ Nouveaux indicateurs :

- **Conso spécifique Espéc** : représente la consommation d'énergie primaire caractéristique annuelle nécessaire pour le chauffage, le refroidissement éventuel, l'eau chaude sanitaire, les auxiliaires, la ventilation et éventuellement l'éclairage du bâtiment, déduction faite de l'énergie apportée par la cogénération ou les énergies renouvelables. Elle s'exprime en kWh/m<sup>2</sup> de plancher chauffé/an.
- **Niveau Ew de consommation d'énergie primaire** : rapport entre Espec et une consommation d'énergie primaire de référence x 100
- **Risque de surchauffe** : permet de définir la probabilité qu'une installation de refroidissement active soit installée.

Tab.  
**1**

**Tableau 1 : Bâtiments neufs et assimilés**

|                                    | Résidentiels  |   | BSE  | Autre destination              | Industriels                       |
|------------------------------------|---|---|--|--------------------------------|-----------------------------------|
|                                    | habitations individuelles, immeubles à appartements | logements collectifs  | immeubles Bureaux et Services, destinés à l'Enseignement | hôpitaux, commerces, HORECA... | Fabrique, entrepôt, ateliers...   |
| <b>Isolation thermique</b>         | <b><math>K45 + U_{max}</math></b>                   |   |  |                                | <b><math>K55 + U_{max}</math></b> |
| <b>Ventilation</b>                 | <b>Dispositif de ventilation (Annexe V)</b>         | <b>Dispositif de ventilation (Annexe VI AGW 17 04 2008)</b> |  |                                |                                   |
| <b>Niveau <math>E_w</math></b>     | <b>&lt;80</b>                                       | <b><math>\leq 100</math></b>                                |  |                                |                                   |
| <b>Conso <math>E_{spec}</math></b> | <b>&lt;130 kWh/m<sup>2</sup>an</b>                  |   |  |                                |                                   |
| <b>Surchauffe</b>                  | <b>&lt; 17 500 Kh/an</b>                            |   |  |                                |                                   |

**Les exigences PEB en Région wallonne**

Source : FAQ PEB 2011.

Tab.  
2

## Tableau 2 : Bâtiments rénovés

Rénovations simples et importantes, certains changements d'affectation → C ► C

- Isolation thermique
- Ventilation
- Niveau  $E_w$
- Conso  $E_{spec}$
- Surchauffe

| Résidentiels<br>habitations individuelles,<br>immeubles à<br>appartements<br>logements collectifs | B S E<br>immeubles Bureaux et<br>Services, destinés à<br>l'Enseignement | Autre destination<br>hôpitaux,<br>commerces,<br>HORECA ... | Industriels<br>Fabrique, entrepôt,<br>ateliers... |
|---|---|--|---|
| $U_{max}$ (pour éléments neufs ou modifiés)   |   |  |   |
| Dispositif d'amenée d'air<br>dans les locaux où les châssis sont remplacés                        |   |  |   |
|   |   |  |   |

### Les exigences PEB en Région wallonne

Source : FAQ PEB 2011.

**Tab.  
3**


**Tableau 3 : Bâtiments changeant d'affectation**  
Visé à l'Art. 549 §1 de l'AGW du 17 avril 2008

- Isolation thermique
- Ventilation
- Niveau  $E_w$
- Conso  $E_{spec}$
- Surchauffe

| Résidentiels<br>habitations individuelles,<br>immeubles à<br>appartements<br>logements collectifs | B S E<br>immeubles Bureaux et<br>Services, destinés à<br>l'Enseignement | Autre destination<br>hôpitaux,<br>commerces,<br>HORECA ... | Industriels<br>Fabrique, entrepôt,<br>ateliers... |
|---|---|--|---|
| <b><math>K65 + U_{max}</math></b> (pour éléments neufs ou modifiés)                               |   |  |   |
| <b>Dispositif de ventilation</b>  |   |  |   |
|   |   |  |   |
|   |   |  |   |
|   |   |  |   |

**Les exigences PEB en Région wallonne**  
Source : FAQ PEB 2011.



A partir du 1er mai 2010, les valeurs  $U$  sont calculées selon l'  annexe VII de l'AGW du 17 avril 2008 (PDF-1720 ko) (utiliser le logiciel)

| <b>Parois de la surface de déperdition du bâtiment</b>   | <b><math>U_{max}</math><br/>[W/m<sup>2</sup>K]</b> | <b><math>R_{min}</math><br/>[m<sup>2</sup>K/W]</b> |
|--|--|--|
| <b>Fenêtres et autres parois translucides</b> <ul style="list-style-type: none"><li>- Valeur spécifique pour la partie centrale vitrée de chaque élément</li><li>- Valeur globale pour l'élément</li></ul>   | <b>1.6</b><br><b>2.5</b>                           |  |
| <b>Portes et portes de garage</b>  | <b>2.9</b>   |  |
| <b>Murs et parois opaques</b> <ul style="list-style-type: none"><li>- En contact avec tout environnement à l'exception d'un vide sanitaire d'une cave et du sol</li><li>- Entre le volume protégé et un vide sanitaire ou une cave</li><li>- Entre le volume protégé et le sol</li></ul> | <b>0.4*</b>  | <b>1*</b><br><b>1*</b>                             |
| <b>Toitures et plafonds</b>  | <b>0.3</b>   |  |
| <b>Planchers</b> <ul style="list-style-type: none"><li>- Entre le volume protégé et l'air extérieur ou les EANC (Espaces Adjacents Non Chauffés)</li><li>- Entre le volume protégé et le sol, un vide sanitaire, une cave ...</li></ul>  | <b>0.6</b><br><b>0.4*</b>                          | <b>1*</b>  |
| <b>Parois mitoyennes (parois entre 2 volumes protégés ou 2 appartements)</b>   | <b>1</b>   |  |

\* Modification des valeurs  $U_{max}$  et  $R_{min}$  pour les bâtiments neufs ET rénovés à partir du **1er mai 2010**



# La PEB en Région Wallonne

17

- Exigences renforcée en matière **de qualité des matériaux d'isolation** (protection du consommateur)

Calcul du niveau U → valeur  $\lambda$  ou R

Valeur par défaut des matériaux  
de l'annexe VII de la PEB (AGW du  
17 avril 2008)

ou

Valeur reconnue d'un matériau :  
→ dans la base de données [www.epbd.be](http://www.epbd.be),  
→ attestation de conformité CE  
→ ETA ou ATE agrément technique  
européen  
→ agrément technique (ATG)  
[www.ubatc.be](http://www.ubatc.be).






**Matériaux écologiques** : absents de l'Annexe VII PEB.

Nécessité d'une valeur reconnue pour tous travaux soumis à permis.

# Procédure PEB en fonction de la nature des travaux

18

|   | Mission PEB   | Utilisation du logiciel   | Documents à fournir   |
|---|---|---|---|
| Bâtiment neuf et assimilé                   | <b>Procédure Complète :</b><br>Responsable PEB<br>                   | Calcul complet  | - Engagement<br>- Déclaration initiale<br>- Déclaration finale (BD + courrier papier) |
|   |   | Calcul des valeurs U  |   |
| Rénovation<br>Importante<br>Simple          | <b>Procédure formulaire 2 :</b><br> Auteur de projet (pas resp. PEB) | Calcul des valeurs U  | Formulaire 2 (envoi papier)   |
|   |   | <b>Procédure formulaire 1 :</b><br> Auteur de projet (pas resp. PEB) | Calcul des valeurs U + niveau K + ventilation   |
| Changement d'affectation<br>C ► C<br>NC ► C |   |   |   |

Source : [www.energie.wallonie.be](http://www.energie.wallonie.be)

# Une nouvelle procédure et de nouveaux acteurs en Région wallonne

- **Le déclarant PEB** = maître d'ouvrage chargé de désigner le responsable PEB et l'auteur de l'étude de faisabilité
- **Le responsable PEB** (pour le neuf et assimilé + rénovations importantes)
  - Missions : Rédiger **l'engagement PEB** à joindre à demande de permis / rédiger **la déclaration PEB initiale** = description des mesures à mettre en œuvre pour atteindre les exigences PEB / contrôle de l'exécution des travaux PEB / rédaction de **la déclaration PEB finale**.
    - Liste des responsables PEB agréés sur [www.energie.wallonie.be](http://www.energie.wallonie.be)
- Pour le résidentiel neuf : **établissement d'un Certificat PEB** par l'administration sur base de la déclaration PEB finale (valable 10 ans)
- **Etude de faisabilité** technique, environnementale et économique + engagement PEB si bâtiments > 1000m<sup>2</sup>.

# Certification PEB pour **bâtiments résidentiels existants** en RW



- Le certificat renseigne la PEB dans la situation réelle du bâtiment sous forme d'indicateurs numériques ou alphabétiques. Information demandée en cas de transaction immobilière (vente ou location). = cas général
- En vigueur pour le **secteur résidentiel existant (y compris collectif)** à partir du 1<sup>er</sup> juin 2011.
- Certificat réalisé par un certificateur agréé qui est désigné par le propriétaire (ou détenteur d'1 droit réel)
- Certificat valable 10 ans
- Recommande, ne contraint pas à des améliorations



# Certification PEB

21

- Tous les bâtiments (chauffés) sont visés à terme par la certification
- Affichage des certificats des **bâtiments publics** :
  - Environ 2012 : bât. appartenant aux autorités publiques ou occupées par elles, dans les bât. de plus de 1000m<sup>2</sup> (puis passage à 500m<sup>2</sup> puis à 250m<sup>2</sup>).
  - Environ 2013 : bât. ouverts au public (commerces, etc.) = non résidentiel
- NB : Pour avoir une « bonne note » en matière de certificat PEB, il faut avoir des preuves ! (fiches techniques matériaux, photos, etc.)

# Contrôle des installations de chauffage central

22

- **Arrêté wallon du 29/01/2009**, d'application depuis le 29/05/2009. (dernière modif : 28/04/2011)
  - Contrôle périodique des installations de chauffage central par un technicien agréé qui doit fournir une attestation de conformité à son client.
    - Combustibles solides et liquides = annuel
    - Combustible gazeux = 3 ans
  - Exigences concernant les locaux de chauffe
  - Diagnostic approfondi pour les installations de chauffage central de plus de 15 ans (chaudière ou bruleur) d'une puissance de plus de 20 kW (*phasage de mise en œuvre non encore précisé*)
  - Dossier chauffage central obligatoire
  - Réception de l'installation pour les chaudières neuves (liquide ou gaz) et mise en service par un technicien agréé → 1<sup>er</sup> janvier 2013

# Références PEB en RW

## □ Textes de référence :

- La Directive Européenne 2002/91/CE du 16 décembre 2002
- Le Décret-cadre du 19 avril 2007
- **L'arrêté d'exécution (méthode de calcul et exigences) du 17 avril 2008**
- L'AGW du 3 décembre 2009 (modifié par l'AGW du 27 mai 2010) pour le volet certification.
- AGW consolidé du 29 janvier 2009 concernant les installations de chauffage central

## □ Autres sources d'information :

- **Le guide PEB** (bâtiments résidentiels) du Clifful : site portail de l'énergie de la RW.  
<http://energie.wallonie.be>
- **La FAQ PEB avril 2011** : Accueil > Professionnels > Architectes, entrepreneurs > Appliquer la réglementation wallonne > Questions fréquemment posées (FAQ)
- **Les facilitateurs PEB** (pour professionnels) : [faciliteurpeb@umons.ac.be](mailto:faciliteurpeb@umons.ac.be) (065/37 44 56) et [faciliteurpeb@ulg.ac.be](mailto:faciliteurpeb@ulg.ac.be) (04/366 95 00 )

## II. Méthodologie d'action et outils énergie en Wallonie

- ❑ Outils pour l'Utilisation Rationnelle de l'Energie
- ❑ Outils pour le recours aux Energies Renouvelables

**En ligne sur 2 sites de référence :**

- Le Portail de l'énergie de la Région wallonne : [www.energie.wallonie.be](http://www.energie.wallonie.be)
- Le site Energie + (encyclopédie et outils en ligne): [www.energieplus-lesite.be](http://www.energieplus-lesite.be)

**Site de référence en Région bruxelloise :** [www.bruxellesenvironnement.be](http://www.bruxellesenvironnement.be)



# Une majorité d'outils sur Energie +

25

- **Energie + : Logiciel d'aide à la décision en efficacité énergétique des bâtiments tertiaires**
  - ▣ Une information à plusieurs niveaux, selon le niveau de connaissance
  - ▣ Pour la rénovation et conception énergétique des bâtiments tertiaires
  - ▣ Visant en particulier les responsables énergie
  - ▣ 15 000 pages en ligne ou sur CD Rom !
  - ▣ ... pour s'y retrouver, noter les n°de page !

Menu principal.

Les raccourcis vers les « boîtes à outils » des techniques.



> Le projet de rénovation

Tout ce qu'il faut savoir pour améliorer l'efficacité énergétique de votre immeuble, en commençant par l'**audit** (l'évaluation de votre situation), en identifiant **les mesures les plus rentables** et enfin en découvrant **les différentes aides et primes** mobilisables.

> Le projet de construction

À chaque étape du projet de construction, les bases d'une stratégie économe en énergie doivent être posées. Que ce soit lors de l'**esquisse** et du choix du lieu d'implantation, ou lors de l'**avant-projet** et de la conception des systèmes, ou globalement dans le cadre **du projet** pour lequel des cahiers des charges doivent être définis, la réflexion URE doit prendre une place centrale !



> La gestion énergétique



La conception efficace ne se suffit bien entendu pas à elle-même. Elle doit être appuyée au quotidien par une gestion rationnelle ! **Le suivi des consommations** permettra de repérer toute déviance, **la sensibilisation des occupants** conduira à moindres coûts à d'importantes économies et **les manuels de gestion URE** faciliteront la gestion technique du bâtiment.

> Les techniques

Pour chaque système constituant le bâtiment (**façade, toiture, éclairage, ventilation, chauffage, ...**) toute l'information pertinente pour gérer une installation ! Pour chacune d'elle, les sections tout public, évaluer, améliorer et concevoir guideront vers les meilleurs choix ! Et pour en savoir plus, les pages équipements théories, réglementations, ... sont là !



> Tout public

Que ce soit pour **les bureaux, les écoles, les hôpitaux** ou **les commerces**, il existe un résumé des sections portant sur les différentes techniques. De quoi se faire une idée rapidement sur, par exemple, la climatisation dans les hôpitaux. Moins complet que le volet techniques, mais plus accessible !

Le noyau : Les techniques.

Le « tout public » : une information simple et rapide, aller au vif du sujet.

# Cœur du site : « les techniques » avec 2 niveaux d'information

27

- **Niveau 1 : l'aide à la prise de décision**
  - Evaluer:
    - Faire un état des lieux d'une situation existante
    - Complété par des procédures d'audit préétablies
  - Améliorer:
    - Que peut apporter et rapporter une rénovation ?
    - Proposition des mesures et leur potentiel technico-économique
  - Concevoir:
    - Les clefs pour réaliser une installation performante!
    - Les éléments clefs qui régissent le projet (choix des équipements, pré-dimensionnement, étude technico-économique...).
- **Niveau 2 : la boîte à outils** (Information objective qui soutient et justifie les prises de décision)

- Menu principal
- Techniques
- La toiture
- La façade**
- L'éclairage
- La ventilation
- Le chauffage
- La climatisation
- L'eau chaude sanitaire
- La stérilisation
- La cuisine collective
- La bureautique
- Le réseau électrique
- Les ascenseurs
- La cogénération
- Le froid alimentaire

# La façade

- Tout public
- Evaluer
- Améliorer
- Concevoir
- Réglementations
- Exploiter 

Niveau 1 :  
L'aide à la prise de décision.



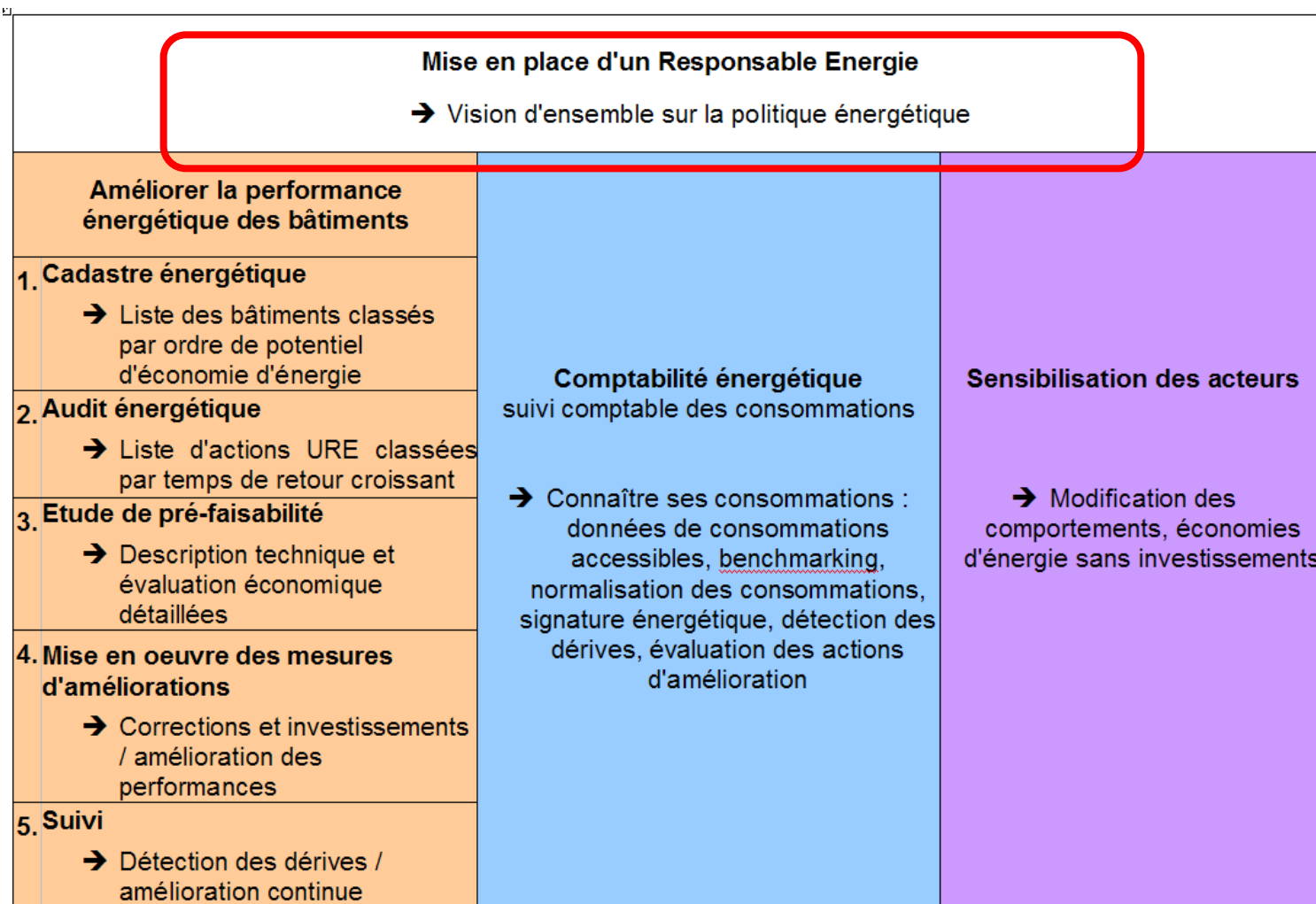
» » et ses outils

- Calculs
- Equipements
- Etudes de cas
- Théories
- Réglementations
- Mesures
- Données
- Bibliographie

Niveau 2 : la boîte à outils



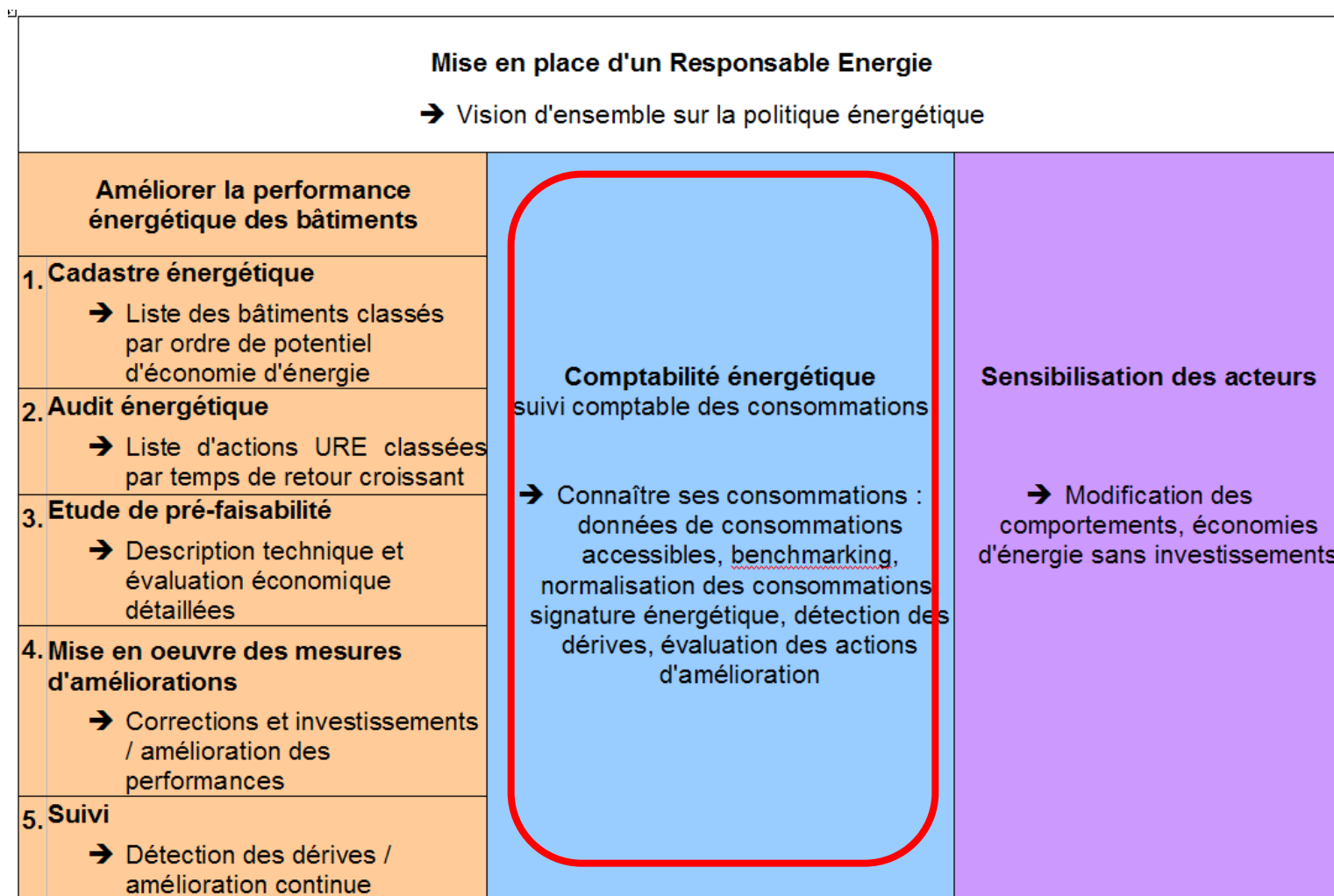
# Les grandes étapes d'une politique énergétique



# Mise en place d'un responsable énergie

- Rôle :
  - ▣ Diminuer les consommations et les stabiliser à un niveau inférieur = poste permanent
  - ▣ Assurer une maîtrise de **l'information** relative à l'énergie
  - ▣ Proposer des initiatives visant à **améliorer la performance énergétique** de l'établissement
  - ▣ Construire une culture de l'énergie dans les divers services
  
- → **Outil** : [Formation Responsable énergie de Région wallonne](http://www.energie.wallonie.be/fr/laformation.html?IDC=6136) : [www.energie.wallonie.be/fr/laformation.html?IDC=6136](http://www.energie.wallonie.be/fr/laformation.html?IDC=6136)
- → **Outil** : [Manuel PLAGÉ à destination des responsables énergie](http://www.bruxellesenvironnement.be) : [www.bruxellesenvironnement.be](http://www.bruxellesenvironnement.be)  
Accueil > Professionnels > Themes > Energie > Maîtriser la consommation dans les bâtiments P.L.A.G.E.

# Des outils à chaque étape...





# Connaître et suivre ses consommations : pour quoi faire?

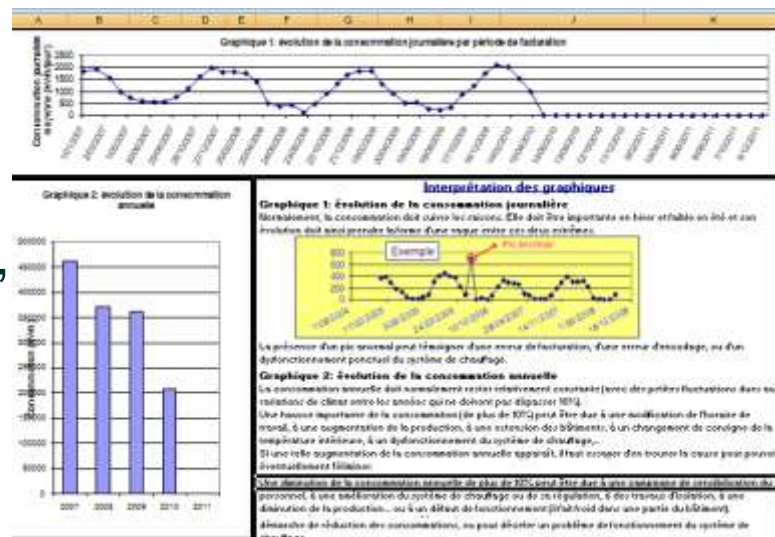
- Suivre les consommations des bâtiments en gommant le facteurs climatique
- Comparer un bâtiment d'une année à l'autre
- Comparer plusieurs bâtiments
- Détecter les dérives, les anomalies URE
- Mesurer l'impact des initiatives URE
- Etablir un budget énergie
- Répartir les consommations d'un site, entre services etc.
- Connaître son profil pour mieux négocier son contrat de fourniture



# Outils de suivi des consommations gratuits

→ **Outil de suivi:** Logiciel Comebat et tableaux de bord : Menu principal > Gestion énergétique > Suivi des consommations .  
[www.energieplus-lesite.be](http://www.energieplus-lesite.be)

→ **Outil de suivi (petites institutions) :**  
→ Tableurs Excel de suivi de l'UWE (consommations de gaz, mazout, et électricité haute et basse tension).  
Accueil > Energie > Réaliser un suivi efficace de ses consommations énergétiques  
[www.environnement-entreprise.be](http://www.environnement-entreprise.be)



# Systemes de comptabilite énergétique automatisés

34

## □ Systemes clés sur porte (marché):

- Coût souvent important

- Exemple : comptabilité énergétique à l'hôpital Erasme à Bxl

- Système permettant de mettre en évidence et de comparer divers niveaux énergétiques de façon automatique.

- Rapports automatiques hebdomadaires interprétables en 5 minutes.

- Comparaison Energétique par semaine

- Tendance Energétique (signature).

- Caractéristiques Energétiques fondamentales.

- Rapports à la demande.

- Systemes d'alarmes en cas de dérives.

# Systemes de comptabilité énergétique automatisés

35

## □ **Systemes assemblés :**

- Moins cher en général

- Exemple : Province de Namur

- Recours à une société intégratrice de divers composants

- Placement de compteurs d'eau de gaz, fioul, élect (généraux et sur les principaux circuits), ECS (départ de boilers)

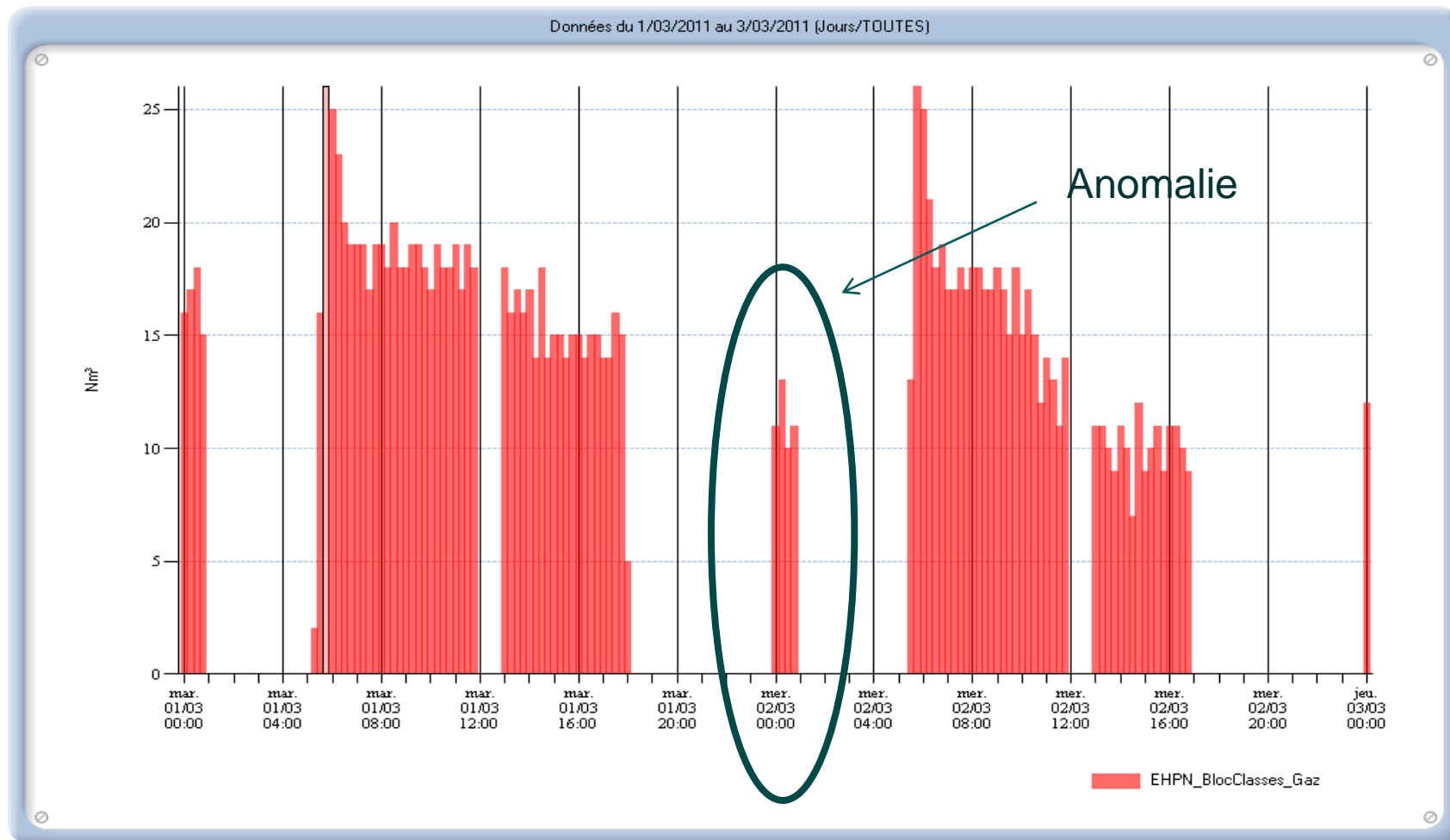
- Installation : compteurs d'énergie à impulsion reliés à un concentrateur d'impulsions + système de gestion de la comptabilité connecté au réseau internet Provincial

- Informations disponibles en temps réel

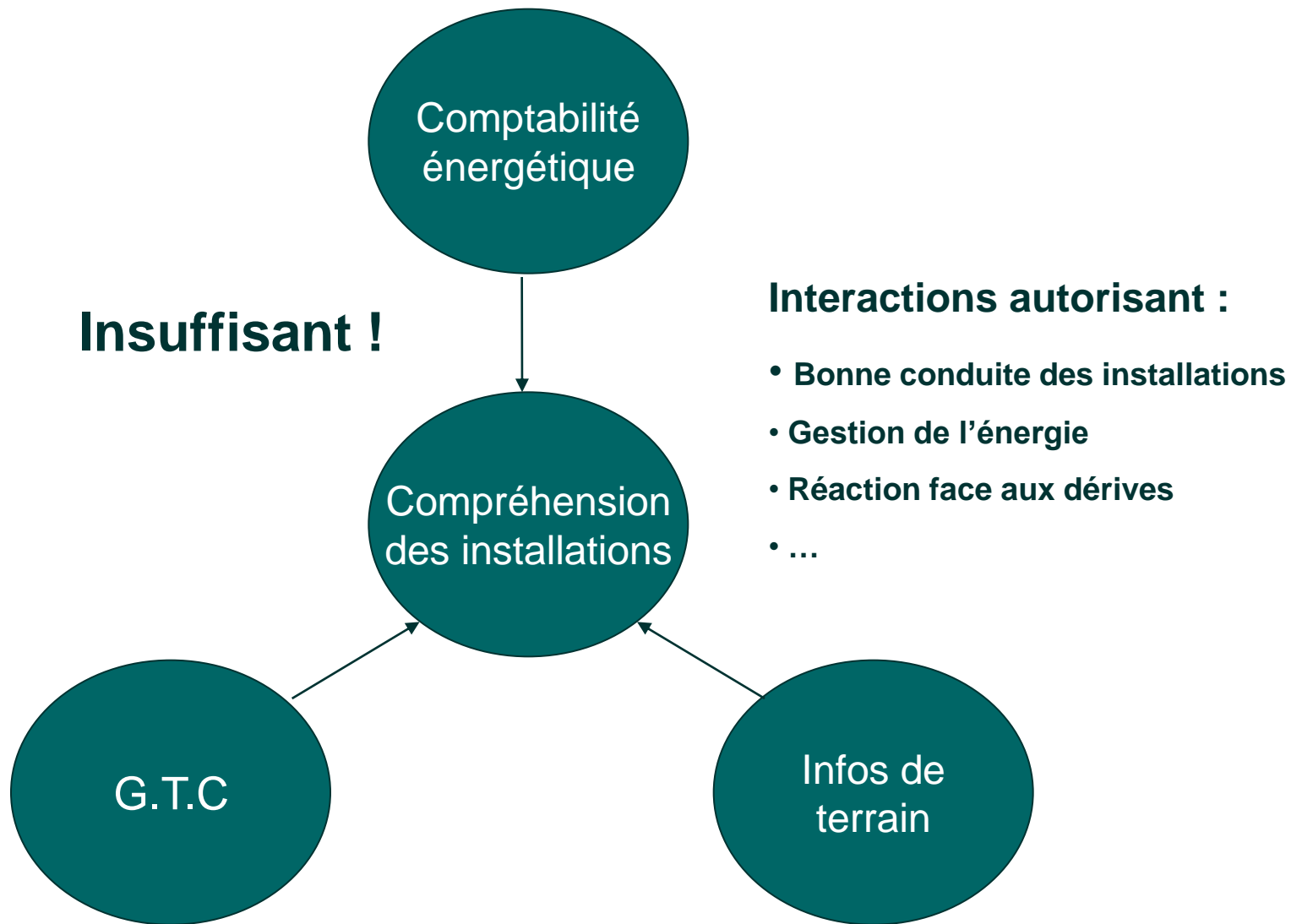
- Possibilité d'avoir des rapports sur divers laps de temps : 1h, 1 jour, 1 an...

# Comptabilité Énergétique – Aide à l'Investigation

## Enregistrement des consommations de gaz



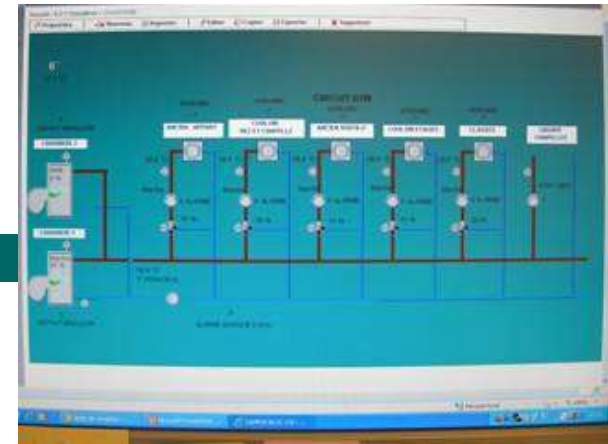
Source : Eric PIERARD, Cellule Energies du Service Technique du Patrimoine Immobilier de Namur



**Une des principales fonctionnalités de la comptabilité**

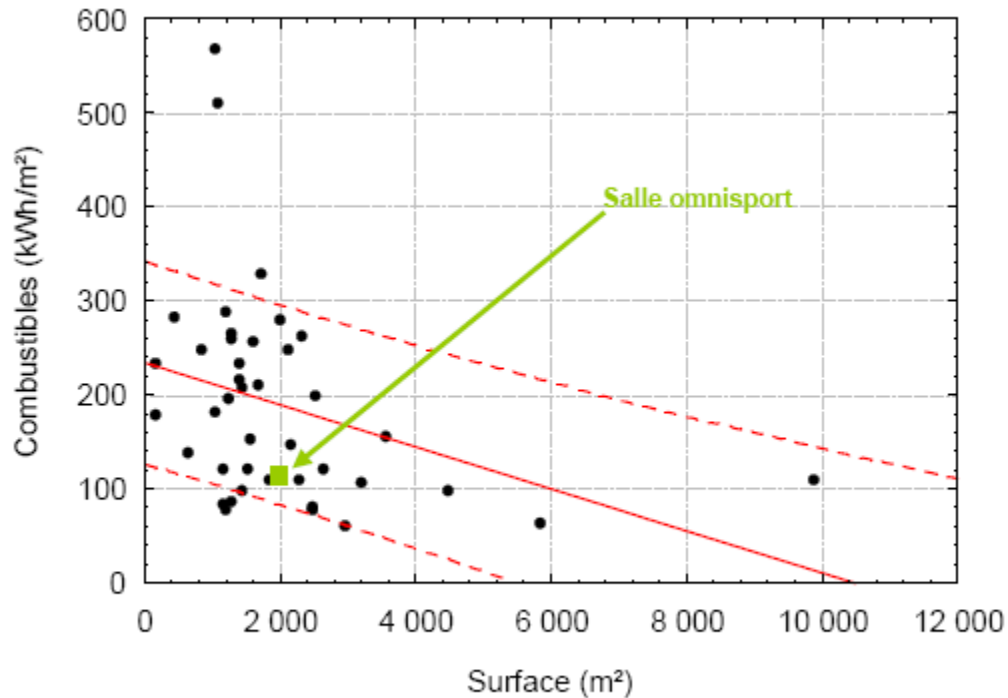
# Outils de gestion-pilotage des installations

38



- Mise en place d'une **GTC** ?
  - ▣ Possibilité de **gestion de systèmes variés** : chauffage, éclairage, stores, la ventilation...
  - ▣ **Etat visuel** du bon fonctionnement de l'installation
  - ▣ Modification des horaires – congés
  - ▣ Adaptation des paramètres de régulation – durée de chauffe
  - ▣ Intervention à distance (réseau internet)
  - ▣ Prix très variables : **existence de GTC à +/- 1 500€ HTVA** pour l'achat et le placement (+ régulation appropriée = compatible avec le protocole ouvert KNX) (utilisé à la Province de Namur)

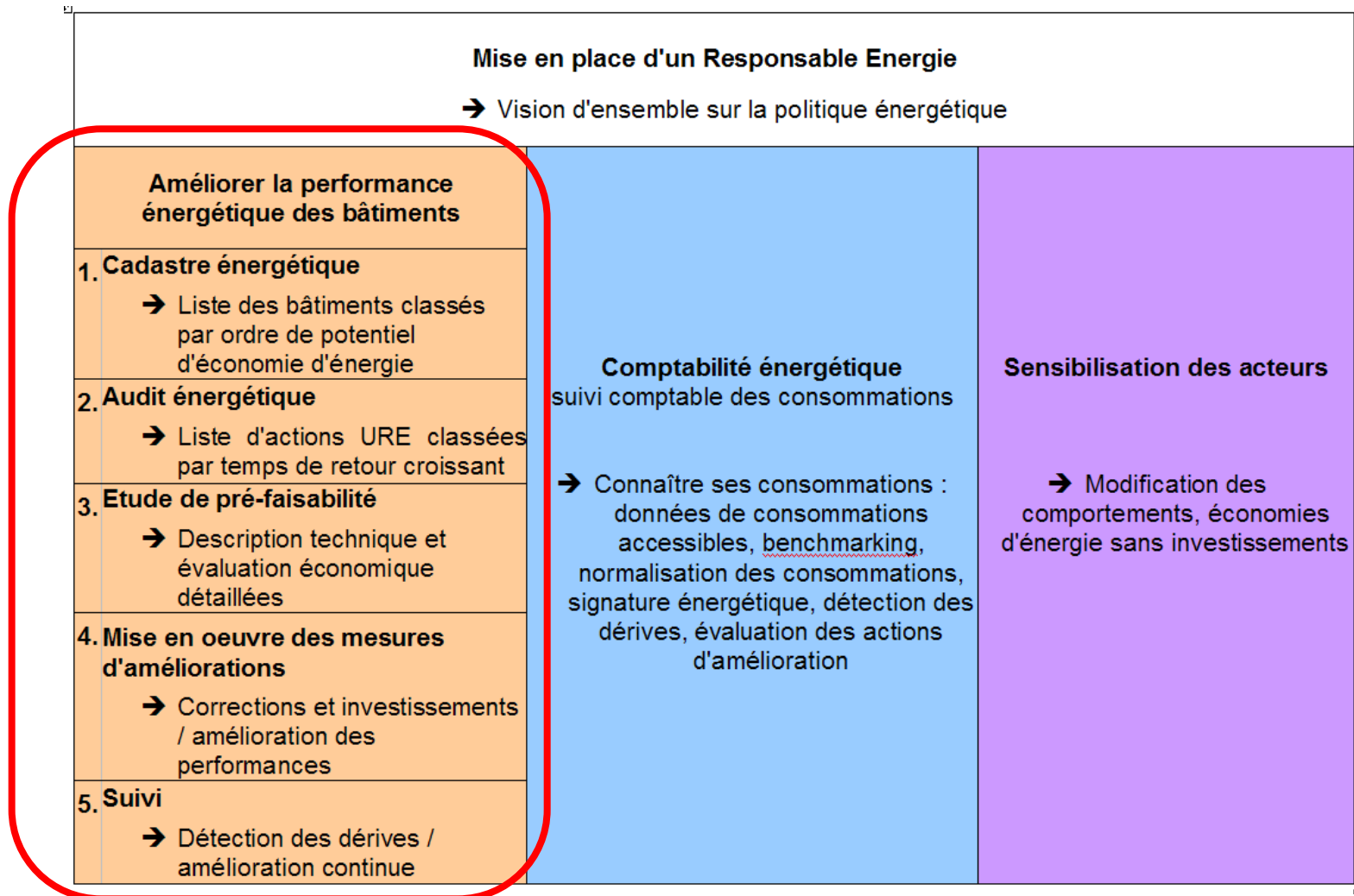
# Comparer son bâtiment à d'autres



Source : Bilan énergétique wallon 2006 – ICEDD

Comparaison des consommations de votre bâtiment avec d'autres bâtiments comparables : [www.icedd.be/ct/get\\_infos.cfm](http://www.icedd.be/ct/get_infos.cfm)

# Des outils à chaque étape...





# Le cadastre énergétique

## Exemple sur un parc d'écoles

Calcul du ratio kWh<sup>2</sup>/m<sup>2</sup>

| Catégorie | Etablissement   | Combustible | Surface        | Volume         | Conso. Spécif.                 |                                  |
|-----------|-----------------|-------------|----------------|----------------|--------------------------------|----------------------------------|
|           |                 | kWh (2004)  | m <sup>2</sup> | m <sup>3</sup> | Combustible kWh/m <sup>2</sup> | kWh <sup>2</sup> /m <sup>2</sup> |
| Ecole     | Peter Pan       | 2.269.958   | 6.727          | 21.795         | 337                            | 765.974.331                      |
| Ecole     | Ecole 4         | 1.153.965   | 3.136          | 17.514         | 368                            | 424.628.578                      |
| Ecole     | Pierre Paulus   | 1.725.196   | 8.125          | 30.000         | 212                            | 366.313.999                      |
| Ecole     | JJ Michel       | 1.085.762   | 3.485          | 24.492         | 312                            | 338.272.345                      |
| Ecole     | Ecole 1-2       | 1.023.323   | 3.904          | 20.237         | 262                            | 268.235.134                      |
| Ecole     | Ecole Parvis    | 876.803     | 5.000          | 21.000         | 175                            | 153.756.700                      |
| Ecole     | Ulenspiegel ga. | 458.808     | 1.500          | 7.245          | 306                            | 140.336.521                      |
| Ecole     | Ulenspiegel ma  | 524.911     | 2.187          | 7.654          | 240                            | 125.986.080                      |

Source :  
ICEDD.  
Formation RE  
2011

→ bâtiments prioritaires car **peu performants et gros consommateurs**

**Formule simplifiée** : (Conso/surface chauffée) x conso totale. en [kWh<sup>2</sup>/m<sup>2</sup>]

→ **Outil** : [Le cadastre énergétique des bâtiments, un outil pour définir les priorités d'intervention](http://www.energieplus-lesite.be)  
[www.energieplus-lesite.be](http://www.energieplus-lesite.be) Menu principal > Projet de rénovation > Audit d'un bâtiment > Consommation combustible > Cadastre énergétique

# Identification des actions prioritaires

42

## Après la phase de cadastre énergétique...

- Approche par bâtiment prioritaire → audit
- Approche par mesures prioritaires → appliquer sur un ensemble de bâtiments des actions transversales prioritaires (les plus rentables)



# Prioriser ses actions pour 1 bâtiment : l'audit énergétique

- **Définition:** étude permettant de déceler les défauts énergétiques d'un bâtiment et de proposer des pistes d'amélioration chiffrées (investissement, temps de retour, économies d'énergies réalisables...)
- Donne une **liste d'action URE classées par temps de retour** croissant. Permet d'évaluer la pertinence d'un investissement.
  - **Outil d'aide à la décision**

## Exemple d'un bâtiment d'IMP audité

| Amélioration   | Vecteur* | Economie<br>[kWh**/an] | Economie<br>[€/an] | Investissement<br>[€] | TRS***<br>hors<br>prime<br>[années] | TRS***<br>prime<br>comprise<br>[années] | Economie<br>de CO2<br>[kg CO2/an] |
|--|----------|------------------------|--------------------|-----------------------|-------------------------------------|---|-----------------------------------|
| Améliorer le rendement de combustion de la chaudière | C        | 3.960                  | 170                | 0                     | 0                                   | 0                                       | 1.210                             |
| Isoler les combles                                   | C        | 10.250                 | 451                | 2.400                 | 5                                   | 4                                       | 3.135                             |
| Isoler le plafond de la cave                         | C        | 20.880                 | 920                | 8.100                 | 9                                   | 6                                       | 6.390                             |
| Remplacer les châssis simple vitrage                 | C        | 740                    | 33                 | 1.225                 | 38                                  | 26                                      | 227                               |

- \* : E = réduction sur la consommation d'électricité  
C = réduction sur la consommation de combustible
- \*\* : si E : en kWh électrique  
si C : en kWh combustible
- \*\*\* : TRS : temps de retour simple

# Qui réalise l'audit énergétique?

- Audits dans le secteur à profit social = réalisés par des **bureaux d'études agréés AMURE-UREBA** par la Région wallonne (126 BE).
  - **Outil** : [liste des auditeurs](#) : [www.energie.wallonie.be](http://www.energie.wallonie.be)  
Accueil > Professionnels > Auditeurs AMURE – UREBA
  
- Prix et qualité très variables d'un auditeur à l'autre : nécessité de comparer les offres.
  - L'annexe de l'arrêté UREBA en ligne fournit une liste d'exigences minimales: [www.energie.wallonie.be](http://www.energie.wallonie.be) : Accueil > Aides et primes > Communes, CPAS, provinces > Audit énergétique (UREBA)
  - L'ICEDD peut communiquer un **cahier des charges type** à adapter

# Quel prix pour un audit?

- Facteurs influençant le coût d'un audit : la complexité technique d'un bâtiment et sa taille, le type d'audit réalisé (nombre d'éléments à étudier).
- **Entre 500 et 800€ / journée auditeur**
- Exemple : 2 500€ (petite école aux systèmes simples) et 10 000€ (hôpital) pour une institution du secteur tertiaire
- Prix et qualité variables ...  
Vérifier la satisfaction d'anciens clients (ou exemples d'audits réalisés), comparer plusieurs offres !

# Réaliser en interne un audit énergétique

→ **Outil** : Audit d'un bâtiment existant / les mesures rentables + audits rapides : Menu principal > Projet de rénovation : [www.energieplus-lesite.be](http://www.energieplus-lesite.be)

**Enveloppe / chauffage /  
ventilation / eau chaude sanitaire / éclairage /  
bureautique / climatisation**

**Grilles d'audits en  
ligne**

Outils d'évaluation et de calcul

Améliorations prioritaires

Solutions de conception /  
mise en œuvre

**Grille des mesures les  
plus rentables**

Repérer le problème

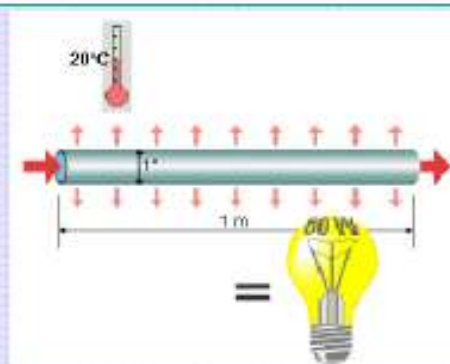
Projet à étudier

Rentabilité

# Isoler les conduites et les vannes

| Repérer le problème   | Projet à étudier   | Rentabilité   |
|---|--|---|
| Les conduites et les vannes traversant les locaux non chauffés en permanence (chaufferie, gaines techniques, faux-plafonds, ...) sont-elles isolées ? | Isoler les conduites (ainsi que les vannes) dans les locaux non chauffés en permanence | + + +<br>TR = moins d'un an<br>Gain = 90 % des pertes de la conduite. |

1 m de canalisation (acier 1") d'eau chaude à 70°C non isolé = 60W de perte = 400 kWh/an  
= 15 à 25 €/an suivant le combustible  
Coût isolation < 20 €/m



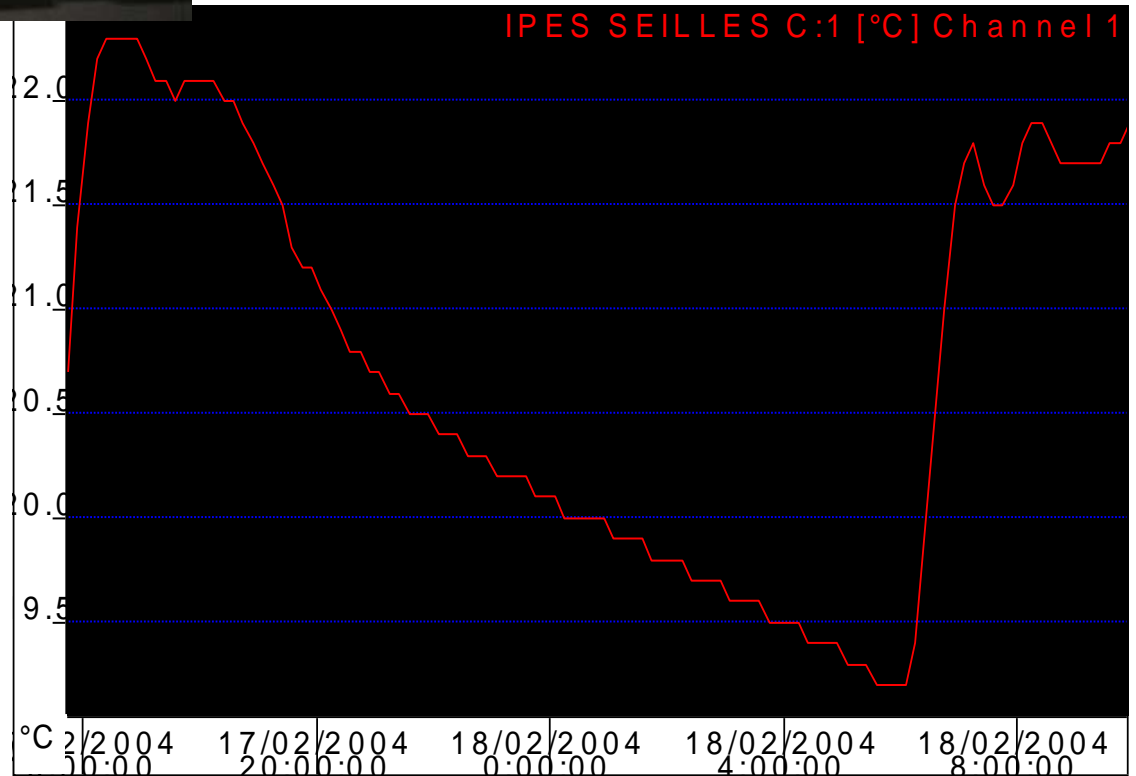


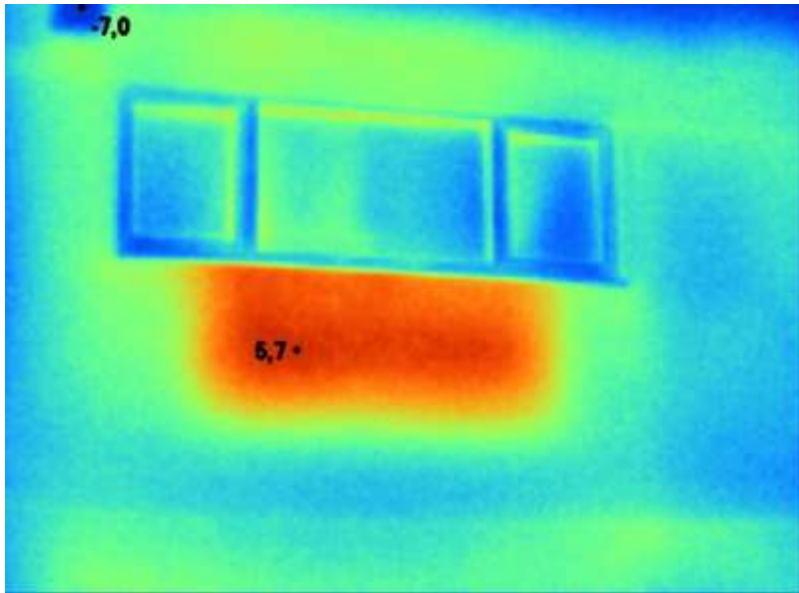


Faire des  
campagnes de  
mesures... et  
avoir le matériel

## Enregistreurs de températures

→ Contrôler  
l'intermittence du  
chauffage et les  
tempéraures





Caméra thermique

Appareils multi mesures  
luxmètres, wattmètres,  
sondes...



# Approche par mesures prioritaires

- **Aide méthodologique : FEDESCO, Société fédérale de services énergétiques**

ESCO et TI public : réaliser et préfinancer des projets d'économies énergie et d'ENR dans les **bâtiments publics fédéraux**

- **Intérêt** : gère le Centre de Compétences National en efficacité énergétique et tiers financement

- ▣ Services accessibles aux communes, provinces, hôpitaux, institutions d'intérêt public...

- ▣ Services proposés : Conseils stratégiques, financiers & opérationnels/ Accompagnement dans la définition de plans d'investissements pluriannuels / mise à disposition d'outils (CDC)...

# Contacts Fedesco ?

52

Christophe Madam

Directeur Général Fedesco & Knowledge Center /Président BELESCO

Tél + 32 2 762 02 80

[christophe.madam@fedesco.be](mailto:christophe.madam@fedesco.be)

[info@fedesco.be](mailto:info@fedesco.be)

Fedesco sa l rue Royale 47, 1000 Bruxelles

Tél +32(0)2 762 0280

[www.fedesco.be](http://www.fedesco.be) / [www.knowledgecenter.be](http://www.knowledgecenter.be)

BELESCO asbl l rue J. Coosemans 107 l 1030 Brussel l

[www.belesco.be](http://www.belesco.be) (en développement)

# Mise en œuvre des améliorations

- **Actions correctrices** : sans investissements
- **Investissements** : recours à un installateur spécialisé.

→ **Outils** : Série de cahiers des charges types → : Menu principal > Projet de construction > Exigences URE et cahier des charges > Projet  
[www.energieplus-lesite.be](http://www.energieplus-lesite.be)

## Thématiques

Chauffage, climatisation, ECS, Eclairage,  
Ventilation

## Check-list

maître d'ouvrage → conception du projet

## Cahiers des charges

bureaux d'études → critères techniques à  
mettre en œuvre



**Recommandations et  
articles de cahiers des  
charges pour 4 stades  
de projet**

# Construction de nouveaux bâtiments

54

→ **Outils** : Cahier des charges « Conception énergétique d'un bâtiment tertiaire » : Menu principal > Projet de construction > Esquisse [www.energieplus-lesite.be](http://www.energieplus-lesite.be)

**2 parties**

**I. Conception  
architecturale**

**II. Techniques  
spéciales**

# Améliorer la gestion de son bâtiment ?

## → Outil : **Guide à la gestion énergétique des bâtiments**

[www.energieplus-lesite.be](http://www.energieplus-lesite.be). Menu principal > Gestion énergétique > Exploitation URE des équipements

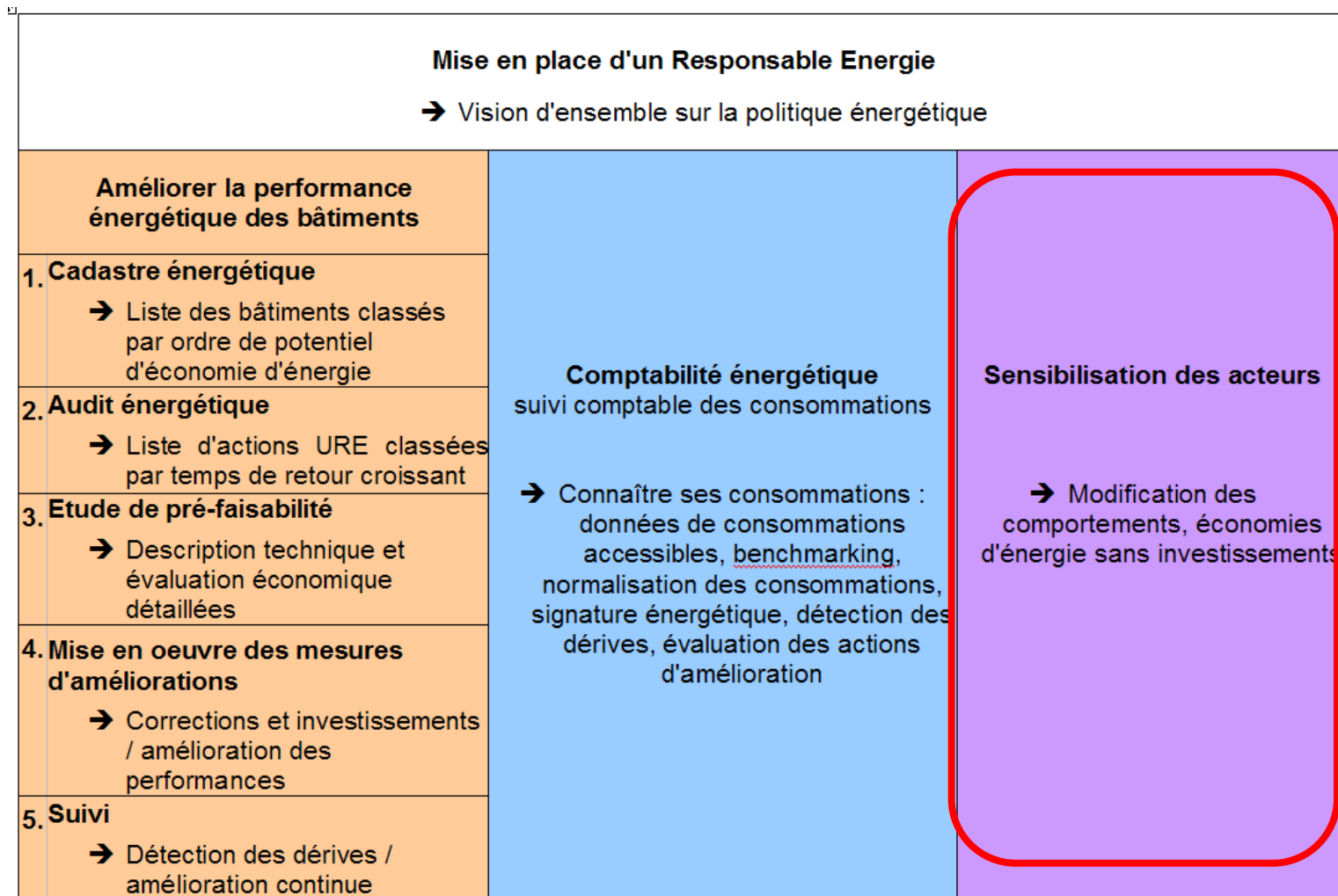


Enveloppe / Chauffage / Refroidissement  
Régulation thermique locale  
Ventilation / Eau chaude sanitaire  
Eclairage / Bureautique

## → Outil : **Outils et CDC maintenance URE**

[www.bruxellesenvironnement.be](http://www.bruxellesenvironnement.be) Professionnels > Themes > Energie > Maîtriser la consommation dans les bâtiments > Les outils URE

# Les grandes étapes d'une politique énergétique





# Sensibiliser à l'URE ?

## □ Motiver ?

- Donner de la valeur/sens à l'action
- Objectifs clairs (contribution à leur définition?)
- Capacité de faire ce qui est demandé

→ **impliquer, faire agir**

**Messages écrits / affiches ... faire perdurer les messages !**



## □ Actions ?

- Diagnostic participatif (sondage, écocartes...)
- Activités (concours entre services...)
- Réunions du personnel
- Personnes relais
- Objectiver les situations

# Sensibiliser à l'URE?

58

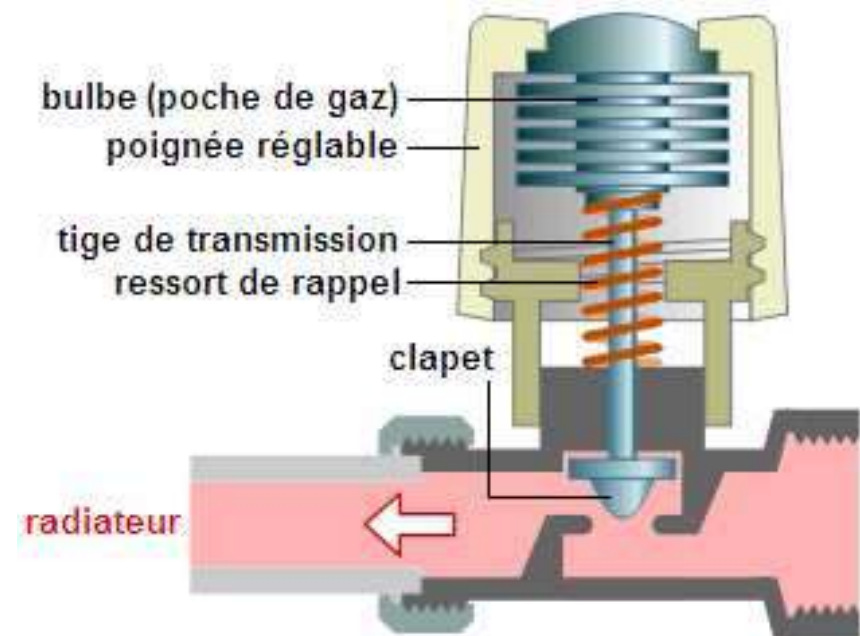
- Exemple : ventilation et usage des vannes thermostatiques



Une fenêtre (1m x 1m) d'un local chauffé à 20°C laissée entre-ouverte en hiver (0°C dehors) = consommation pouvant dépasser les 2l de mazout (ou 2 m<sup>3</sup> de gaz) par jour !

→diviser ce coût énergétique par 10 en ventilant de manière rationnelle.

→**Ventilation intensive de courte durée (3mn) en coupant le chauffage**



[Source : [www.energieplus-lesite.be](http://www.energieplus-lesite.be)]

# En complément de l'URE, produire des énergies vertes?

OUI, mais pas pour alimenter nos gaspillages !

**La meilleure énergie est celle que l'on ne consomme pas !**

**Un distributeur de boissons** allumé 24/24  
avec éclairage intérieur = plus de 1200 kWh/an  
→ On peut économiser 700kWh en enlevant  
l'éclairage interne

= économie de 6m<sup>2</sup> de panneaux  
photovoltaïques





## Solaire thermique

- ❑ **Quick scan : Logiciel de calcul pour évaluer l'intérêt économique d'un chauffe-eau solaire dans son institution.** Existent pour le secteur de la santé, de l'habitat groupé et du tertiaire.
- ❑ **Commander un audit solaire à un bureau d'études – Cahier des charges type.**
- ❑ **Installation d'un grand système solaire : check list pour rédiger le cahier des charges**

**En ligne sur le Portail de l'énergie de la Région wallonne :**

[www.energie.wallonie.be](http://www.energie.wallonie.be) Accueil > Dossiers > Les énergies renouvelables  
> Le solaire thermique > Dans le tertiaire > **Le solaire dans le tertiaire**

## Cogénération

- **Guide interactif : cogénération pour les petites et moyennes installations de cogénération** ([www.icedd.be/cogencdrom](http://www.icedd.be/cogencdrom))
  - ▣ **informations essentielles** et conseils pratiques pour évaluer, concevoir, réaliser et exploiter une installation de cogénération.
  - ▣ **outils de calcul** pour estimer la rentabilité d'une cogénération, simuler son fonctionnement pour un dimensionnement approprié, et identifier le nombre de certificats verts qui pourra être attribué.
  - ▣ **3 cahiers des charges** types pour : commander une étude de faisabilité d'une cogénération / préciser les clauses techniques pour installer une cogénération / négocier sa cogénération

# Contacts énergies renouvelables en Région wallonne

62

| Spécialité  | Nom                                    | Organisme   | Coordonnées   |
|---|--|---|---|
| Facilitateur <b>cogénération</b>  | Mme Annick Lempereur                   | Institut de Conseil et d'Etudes en Développement Durable asbl (ICEDD)<br><a href="http://www.icedd.be">www.icedd.be</a> | Tél : 081/25.04.80<br>Fax : 081/25.04.90<br><a href="mailto:facilitateur@cogensud.be">facilitateur@cogensud.be</a><br>Boulevard Frère Orban 4, 5000 Namur |
| Facilitateur <b>éolien</b> (pour les parcs éoliens de grande puissance)               |  | Association pour la Promotion des Energies Renouvelables (APERe)<br><a href="http://www.apere.org">www.apere.org</a>    | Tel : 02 218 78 99<br><a href="mailto:eole@apere.org">eole@apere.org</a><br>Rue Royale 35, 1000 Bruxelles   |
| Facilitateur <b>biométhanisation &amp; bois-énergie</b> entreprises/secteur tertiaire | M. Philippe Hermand<br>M. Julien Hulot | IRCO, bureau d'étude en environnement, énergie, mobilité<br><a href="http://www.irco.be">www.irco.be</a>                | Tél : 081/22 60 82<br><a href="mailto:irco@skynet.be">irco@skynet.be</a><br>Rue Bosimont, 5, 5340 Gesves  |
| Facilitateur <b>bois énergie</b> Secteur public                                       | M. Francis Flahaux                     | Fondation Rurale de Wallonie<br><a href="http://www.frw.be">www.frw.be</a>  | Tel : 084/21.98.60<br><a href="mailto:pbe@frw.be">pbe@frw.be</a>  |
| Facilitateur <b>hydroénergie</b>  | M. Jean-Jacques T'Serstevens           | Association pour la Promotion des Energies Renouvelables (APERe)<br><a href="http://www.apere.org">www.apere.org</a>    | Tél : 02/218 78 99<br><a href="mailto:hydro@apere.org">hydro@apere.org</a><br>Rue Royale 35, 1000 Bruxelles   |

# Contacts énergies renouvelables en Région wallonne

63

| Spécialité  | Nom                                   | Organisme  | Coordonnées   |
|---|---------------------------------------|--|---|
| Facilitateur <b>biocarburant</b>                      | M. Jean-Marc Jossart                  | Valorisation de la biomasse asbl (ValBiom)<br><a href="http://www.valbiom.be">www.valbiom.be</a> | Tél : 010/47 34 55<br>Fax : 010/47 34 55<br><a href="mailto:jossart@valbiom.be">jossart@valbiom.be</a><br>Chaussée de Namur, 146.<br>5030 Gembloux        |
| Facilitateur <b>photovoltaïque</b>                    | M. Thibaut Menard<br>(Secteur public) | Energie Facteur 4 asbl (EF4)<br><a href="http://www.ef4.be">www.ef4.be</a>                       | Tél : 010/23 70 00<br>Fax : 010/23 70 09<br><a href="mailto:facilitateur.pv@ef4.be">facilitateur.pv@ef4.be</a><br>Chemin de Vieusart<br>175, 1300 Wavre   |
| Facilitateur <b>pompes à chaleur</b>                  | M. Guillaume Fallon                   | Energie Facteur 4 asbl (EF4)<br><a href="http://www.ef4.be">www.ef4.be</a>                       | Tél : 010/23 70 00<br>Fax : 010/23 70 09<br><a href="mailto:guillaume.fallon@ef4.be">guillaume.fallon@ef4.be</a><br>Chemin de Vieusart 175,<br>1300 Wavre |
| Facilitateur <b>solaire thermique grands systèmes</b> | M. Jérémie De Clerck                  | 3E   | Tél : 081 39 07 14<br><a href="mailto:facilitateur.grandsolairetherm@gmail.com">facilitateur.grandsolairetherm@gmail.com</a>                              |



# IV – Subsidies en Wallonie

Informations sur [www.energie.wallonie.be](http://www.energie.wallonie.be)



Wallonie

FR - DE

Portail de l'énergie en Wallonie

Vous êtes ici : Accueil > Aides et primes > Communes, CPAS, provinces

Portail Wallonie - Accueil - Plan du site - Aide - Contacts

Chercher



## € Aides et primes

Citoyens

Entreprises, indépendants,  
professions libérales

Communes, CPAS, provinces

Enseignement

ASBL, secteur non marchand et  
autres cas

## Communes, CPAS, provinces

1 Profil 2 Primes disponibles

Citoyens

Entreprises,  
indépendants,  
professions  
libérales

**Vos choix donnent le résultat suivant :**

[Renouvellement de l'éclairage des voiries afin d'en améliorer la](#)

6

primes disponibles



| Bénéficiaire  | Subsides  |
|---|---|
| <b>Communes-CPAS-Province</b>                           | UREBA<br>EPURE pour l'éclairage public (sauf pour CPAS)   |
| <b>Ecoles</b>   | UREBA   |
| <b>Non-marchand public et asbl UREBA</b>                | UREBA   |
| <b>Asbl non-UREBA</b>                                   | Primes énergie  |
| <b>Universités</b>                                      | Primes énergie<br>Soutien à la recherche indus. de base au sein des univ.   |
| <b>Entreprises, indépendants, professions libérales</b> | Primes énergie<br>Aides à l'investissement (SER, cogen et process)<br>AMURE (études, audit, compta énergétique)<br>Déduction fiscale<br>Recherche |
| <b>Autres</b>   | Primes énergie  |



# Subvention pour l'Utilisation Rationnelle de l'Energie dans les BAtiments

---

## → UREBA : base légale

***Arrêté du Gouvernement wallon du 10 avril 2003  
modifié par les arrêtés du Gouvernement wallon du 15  
mars 2007, du 26 juin 2008, du 30 juin 2009 et du  
16 septembre 2010, relatif à l'octroi de subventions  
aux personnes de droit public et aux organismes non  
commerciaux pour la réalisation d'études et de travaux  
visant l'amélioration de la performance énergétique des  
bâtiments***

# UREBA : qui peut en bénéficier ?

- **Personnes de droit public** : Communes, CPAS, provinces
- **Organismes non commerciaux** : écoles, hôpitaux, piscines, et autres services à la collectivité, **associations sans but lucratif** et associations de fait poursuivant un but philanthropique, scientifique, technique ou pédagogique, // dans les domaines de l'énergie, de la protection de l'environnement ou de la lutte contre l'exclusion sociale.
- **La règle pour les asbl** : poursuivre l'un des 4 buts ET appartenir à l'un des domaines cités
- **Pour quels bâtiments?** : bâtiment leur appartenant, affecté à leurs activités principales, sur le territoire wallon

# Bénéficiaire d'UREBA?

68

- Attention dans le cas d'abl n'ayant pas déjà bénéficié d'UREBA, **TOUJOURS demander confirmation à l'administration en communiquant l'objet social** tel que prévu dans vos statuts préalablement à toute démarche.
- **Votre ASBL est-elle UREBA?** : Transmettez **par fax** (081/48.63.03) l'objet social tel que prévu dans vos statuts  
**ou par mail**  
[frederic.dozot@spw.wallonie.be](mailto:frederic.dozot@spw.wallonie.be) / [luat.leba@spw.wallonie.be](mailto:luat.leba@spw.wallonie.be)
- **FAQs UREBA** : [www.energie.wallonie.be](http://www.energie.wallonie.be) Professionnels > Secteur tertiaire > UREBA - Questions fréquentes

# Les subventions UREBA

- **Demande de subvention après réalisation :**
  - Réalisation d'un audit énergétique
  - Réalisation d'une étude de pré faisabilité

} 50 % du montant TVAC
  
- **Demande de subvention avant mise en œuvre des travaux :**
  - Installation d'une comptabilité énergétique
  - Installation d'une cogénération de qualité ou recours aux énergies renouvelables
  - Travaux de rénovation énergétique

} 50 % du montant TVAC

} 30% du montant TVAC

→ Division par 2 de la subvention si cumul avec d'autres subsides

# Conditions pour accéder à UREBA

70

| Subside   | Type de bâtiment | Conditions  |
|---|------------------|---|
| Audit énergétique                                 | Existant         | Appartient au demandeur (en général pour les bâtiments de plus de 10 ans) |
| Travaux d'amélioration énergétique                | Existant         | Appartient au demandeur, construit depuis plus de 10 ans                  |
| Etude de pré faisabilité                          | Existant / Neuf  | Appartient au demandeur   |
| Comptabilité énergétique                          | Existant / Neuf  | Appartient au demandeur   |
| Cogénération de qualité et énergies renouvelables | Existant / Neuf  | Appartient au demandeur   |

**Règle générale** : bâtiment appartenant au patrimoine du demandeur + affecté à ses activités principales... **Mais par extension** : bail emphytéotique et de longue durée



# Personnes de contact UREBA

---

**Luat LE BA** : Aides et primes UREBA

Chaussée de Liège, 140-142  
B-5100 Jambes

SPW. Département de l'énergie et du Bâtiment

Tel : 081/48.63.91

E-mail: [luat.leba@spw.wallonie.be](mailto:luat.leba@spw.wallonie.be)

**Eddy DUBOIS** : Cellule technique UREBA

Place du parc 20, 7000 – MONS

Service énergie de l'Université de Mons.

Tél. 065.34.94.90 – E-mail: [eddy.dubois@umons.ac.be](mailto:eddy.dubois@umons.ac.be)

**José Lallemand** : cellule UREBA

Tél : 065/34.94.90. E-mail: [jose.lallemand@umons.ac.be](mailto:jose.lallemand@umons.ac.be)

# SOLTHERM



- **Prime solaire thermique de la Région Wallonne**
  - **Installations collectives** (fonction du nb d'agréments): 1 500€ x nb d'installations individuelles équivalentes (si permis d'avant 1<sup>er</sup> mai 2010), ou 500€ x nb d'installations individuelles équivalentes (si permis postérieur au 30 avril 2010)
  - **Installation collective ne desservant pas du logement** (type piscine, commerces, asbl) = une installation individuelle : 1 500€ pour 2 à 4m<sup>2</sup> + 100€/m<sup>2</sup> au-delà de 4m<sup>2</sup>. Max prime = 6000 €. Cumul avec d'autres primes possible si le total ne dépasse pas 75% de l'investissement.
- Introduire la demande de prime dans les quatre mois suivant la réalisation de l'installation (ou la date de déclaration PEB finale)



# SOLTHERM

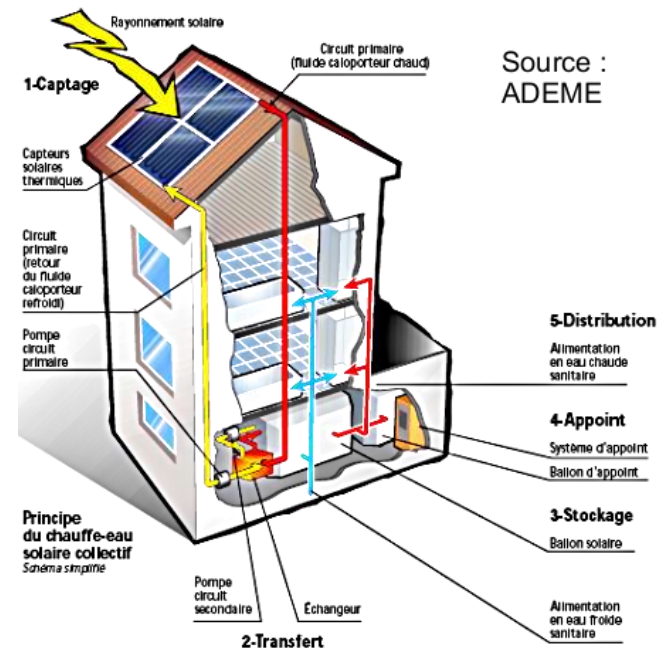
- Prime non cumulable avec UREBA
- Possibilité de choisir entre UREBA et SOLTHERM



demande de subside à introduire à des moments différents !

- **Contact : M. Denis Jacquet**  
Tél : 081 / 48.63.86 uniquement les mardi et jeudi de 9h à 12h.

[denis.jacquet@spw.wallonie.be](mailto:denis.jacquet@spw.wallonie.be)



# Autres subsides

## □ Pas accès à UREBA ? → Primes du Fond Energie :

primes pour : construction / rénovation / process



**Informations** sur : : Portail de l'énergie de la Région wallonne

[www.energie.wallonie.be](http://www.energie.wallonie.be) Call-center : 078/ 150.006

## □ Soutien à la production d'électricité verte : le mécanisme des certificats verts

**Informations** sur : [www.cwape.be](http://www.cwape.be)

Logiciel de calcul du nombre de CV en Région Wallonne (Puissance > 10kW): <http://www.cwape.be/?dir=3.3.05&title=Documents+utiles>

75

## Sites internet utiles

# Sites utiles pour la sensibilisation

- **Site « Energie + »** : exemples d'affiches + outils méthodologiques : Menu principal > Gestion énergétique > Sensibilisation des occupants : [www.energieplus-lesite.be](http://www.energieplus-lesite.be)
- **Site Réussir avec l'Energie** (des Facilitateur éducation) : site pour les acteurs de l'école. [www.educ-energie.ulg.ac.be](http://www.educ-energie.ulg.ac.be)
- **Site de l'asbl « Réseau Idée »** : base de donnée en ligne sur les outils pédagogiques et les supports de sensibilisation disponibles (énergie et environnement). [www.reseau-idee.be](http://www.reseau-idee.be)
- **Portail énergie de la Région wallonne** : Brochures et guides : : [www.energie.wallonie.be](http://www.energie.wallonie.be) Accueil > Pratique > Se documenter > Médiathèque > Collections pour le grand public > Economiser l'énergie > Au quotidien
- **UWE** : Documents, méthodologie et affiches : [www.environnement-entreprise.be](http://www.environnement-entreprise.be)
- **Autres sites** : [www.ecoconso.be](http://www.ecoconso.be) / [www.energyoffice.org](http://www.energyoffice.org) / [www.climat.be](http://www.climat.be)  
[www.defipourlaterre.org](http://www.defipourlaterre.org) / [www.defi-energie.be](http://www.defi-energie.be) / [www.oee.nrcan.gc.ca](http://www.oee.nrcan.gc.ca)  
[www2.ademe.fr](http://www2.ademe.fr)

# Sites utiles sur l'énergie et l'URE

77

Où trouver de la documentation technique, des guides, des retours d'expérience, des contacts utiles ?

- **Le Portail de l'énergie de la Région wallonne** : [www.energie.wallonie.be](http://www.energie.wallonie.be)
- **Le site Energie +** : [www.energieplus-lesite.be](http://www.energieplus-lesite.be)
- **Le site de l'IBGE** (Institut Bruxellois pour la Gestion de l'Environnement) : [www.bruxellesenvironnement.be](http://www.bruxellesenvironnement.be)
- Le site de l'ADEME (français) : [www2.ademe.fr](http://www2.ademe.fr)
- Le site de l'Office de l'Efficacité Energétique canadien : [www.oee.nrcan.gc.ca](http://www.oee.nrcan.gc.ca)
- La Plateforme de la maison passive : [www.maisonpassive.be](http://www.maisonpassive.be)
- Le site Energy Pooling : [www.energypooling.be](http://www.energypooling.be)
- Le site des conseillers énergie de l'UWE : [www.environnement-entreprise.be](http://www.environnement-entreprise.be)
- Le site des conseillers énergie de l'UCM : [www.energiae.be](http://www.energiae.be)

# Sites utiles énergies renouvelables

78

- [www.apere.org](http://www.apere.org) : **Association pour la Promotion des Energies Renouvelables** (APERe ASBL). Site belge de référence en matière d'énergies renouvelables.
- [www.ef4.be](http://www.ef4.be) : **Energie Facteur 4 ASBL** (EF4). Site des facilitateurs "photovoltaïque" et "pompes à chaleur".
- [www.eolien.be](http://www.eolien.be) : Site géré par l'APERe, dédié à l'énergie éolienne.
- [www.compagnons-eole.be](http://www.compagnons-eole.be) : ASBL les **Compagnons d'Eole**. Informations sur le photovoltaïque, l'éolien et les mécanismes de certificats verts.
- [www.cogensud.be](http://www.cogensud.be) : **Association COGENsud** . Information sur la cogénération.
- [www2.ademe.fr](http://www2.ademe.fr) : **Agence de l'Environnement et de la Maîtrise de l'Energie** (ADEME). Site de référence français en matière d'énergie.



# Merci pour votre attention

30 novembre 2011

Fanny Roux  
Facilitateur URE non-marchand de Wallonie

Tel : 081 24 90 28/ Fax : 081 24 90 30  
fanny.roux@unipso.be  
www.unipso.be



UNION DES ENTREPRISES A PROFIT SOCIAL