

## Séminaire énergie thématique

### Comprendre et améliorer son installation d'eau chaude sanitaire

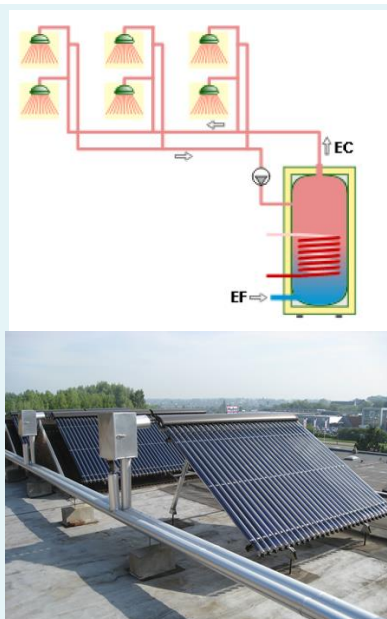
**Quand ? Jeudi 4 juin 2015**  
**de 9h à 12h**

**Coût ?** Gratuit avec inscription préalable  
obligatoire

**Public Cible ?** Responsables techniques et  
directeurs du secteur non marchand

**Où ?** le Cinex asbl, rue Ponty 2 à  
5000 Namur – salle Masson

**Nombre maximum de participants :** 50



**Inscription préalable obligatoire** via le formulaire en ligne accessible à l'adresse suivante :  
[www.unipso.be](http://www.unipso.be) > Energie > [Agenda](#) (en haut à droite).  
Attention **clôture des inscriptions le 28 mai 2015**

L'eau chaude sanitaire (ECS) représente environ 15% à 20% des consommations de combustible d'une structure d'hébergement et sa part est encore nettement plus grande pour un bâtiment (très) basse énergie ou passif.

Ce séminaire a pour objectif de vous expliquer les grands principes de fonctionnement d'une installation d'ECS et comment l'optimiser pour réduire vos consommations d'énergie. Il vous fournira également des informations pour dimensionner votre future installation et lutter contre la légionnelle sans oublier d'aborder la question de la pertinence d'une installation solaire thermique.

#### **Renseignements :**

Vanessa De Ridder, Facilitatrice énergie  
Non Marchand de Wallonie  
Tél : 081 24 90 28  
e-mail : [vanessa.deridder@unipso.be](mailto:vanessa.deridder@unipso.be)  
[www.unipso.be](http://www.unipso.be)

Avec le soutien financier  
de la Région Wallonne

# Programme

8h45	<b>Accueil des participants</b>	
9h00	Introduction Comprendre son installation d'eau chaude sanitaire (ECS) : modes de production, distribution et régulation Traiter la légionnelle de manière économe en énergie Evaluer et améliorer son installation ECS	Didier Darimont, Auditeur énergétique, ICEDD asbl
10h30	<b>Pause café</b>	
10h45	Concevoir son installation : dimensionnement, choix du mode de production et du système de distribution Le solaire thermique : principes, techniques et dimensionnement Quid des autres énergies renouvelables pour l'ECS	Didier Darimont, Auditeur énergétique, ICEDD asbl
12h00	<b>Clôture</b>	

# Plan d'accès

